

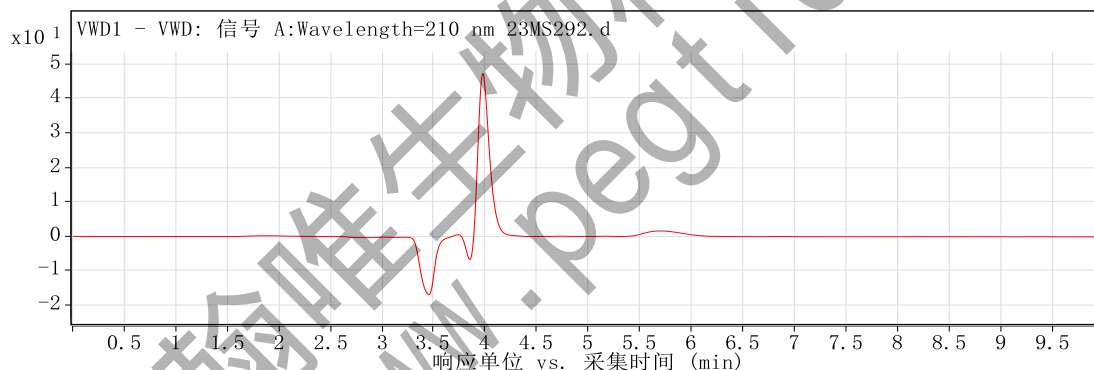
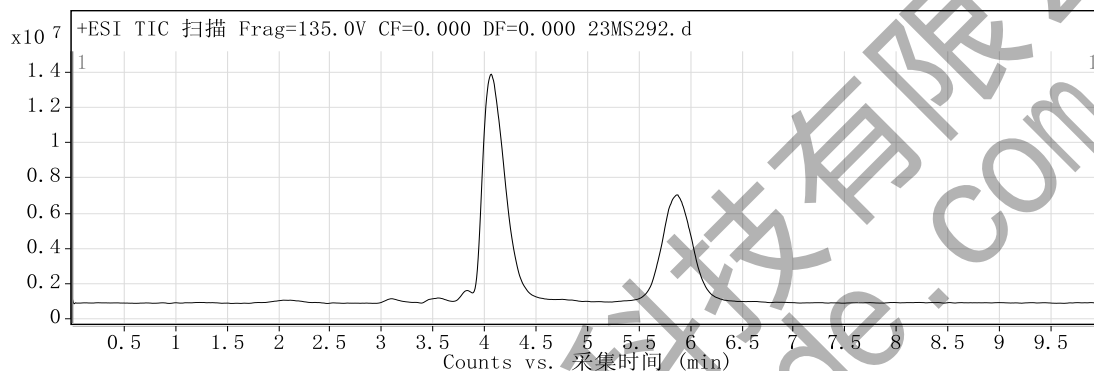
定性分析报告

数据文件名称 23MS292.d 样品名称 23MS292 1260092-44-1 C018A221101
样品类型 Calibration 位置 Vial 33
仪器名称 Instrument 1 用户名 DESKTOP-4G0NUSO\mouxin
采集方法 通用方法(D泵).m 采集时间 2023/9/19 22:51:29
IRM 校正状态 Not Applicable DA 方法 Default.m
注释

设备类型 TandemQuadrupole Sample Group
Info. Stream Name LC 1
Acquisition SW 6400 Series Triple
Version Quadrupole 10.0 (142)

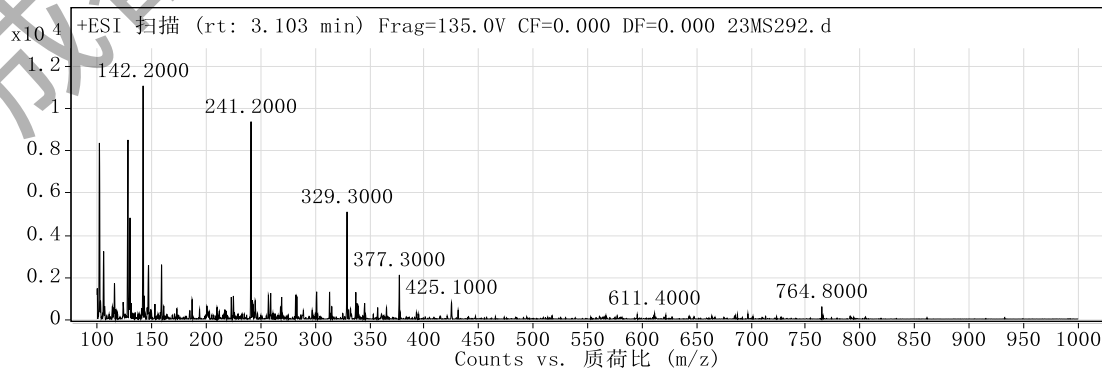
用户色谱图

裂解电压 135 碰撞能量 0 电离模式 ESI



用户质谱图

裂解电压 135 碰撞能量 0 电离模式 ESI



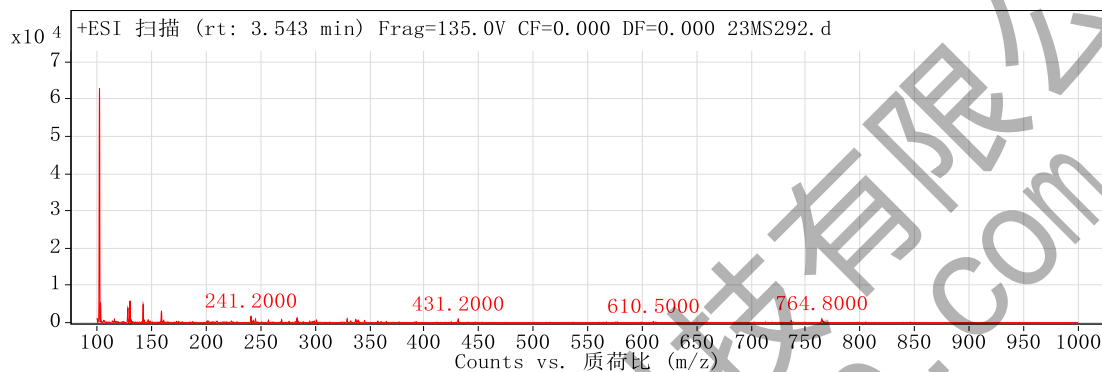
峰列表

m/z	z	丰度
102.1	1	8373.62

定性分析报告

106		3240.66
128.3		8516.66
130.2		4830.2
142.2		11076.22
147.2	1	2568.42
159.1		2613.8
241.2	1	9382.38
329.3		5113.42
377.3		2130.18

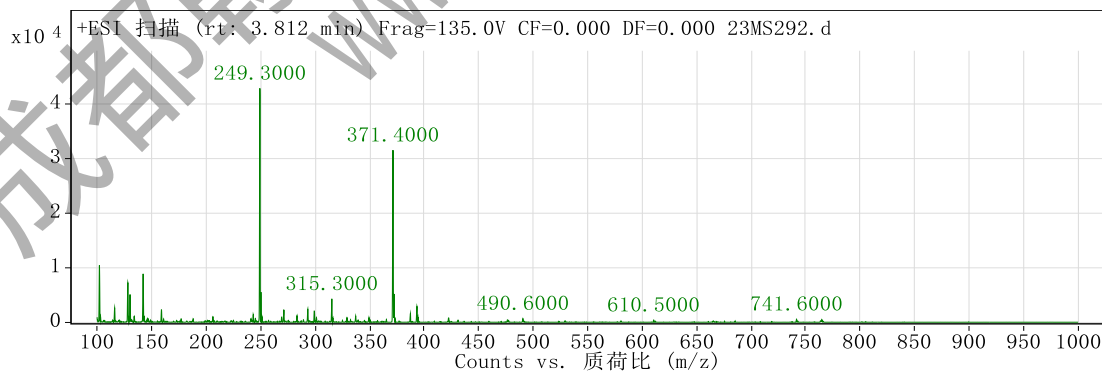
裂解电压 135 碰撞能量 0 电离模式 ESI



峰列表

m/z	z	丰度
102.2		62879.93
103.1		5335.42
128.2		3968.8
130.2		5867.88
142.2		4873.02
159	1	3044.72
241.2		1706.22
283.4	2	1206.94
329.4		976.6
764.8		1024.2

裂解电压 135 碰撞能量 0 电离模式 ESI



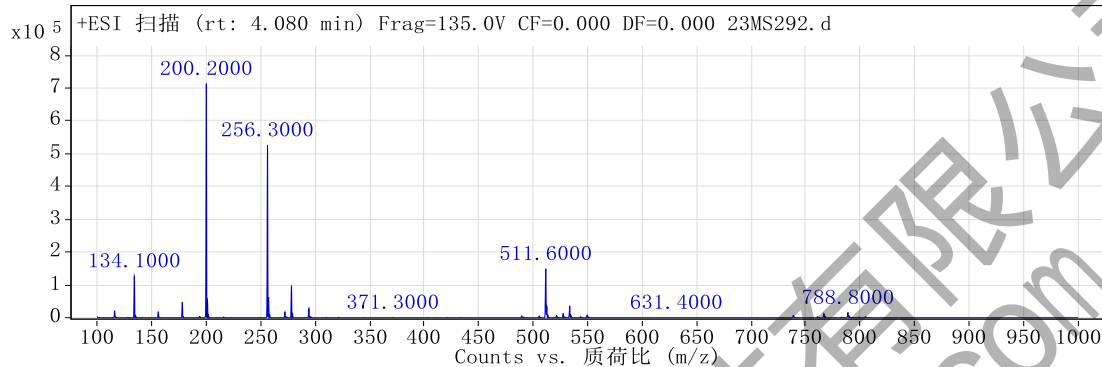
峰列表

m/z	z	丰度
102.1	1	10439.32
128.2	1	7275.52
130.2	1	5110.52
142.2	1	8886.62

定性分析报告

249.3	1	42800.66
250.3	1	5541.72
315.3		4324.34
371.4	1	31497.86
372.4	1	5210.5
393.4	1	2957.24

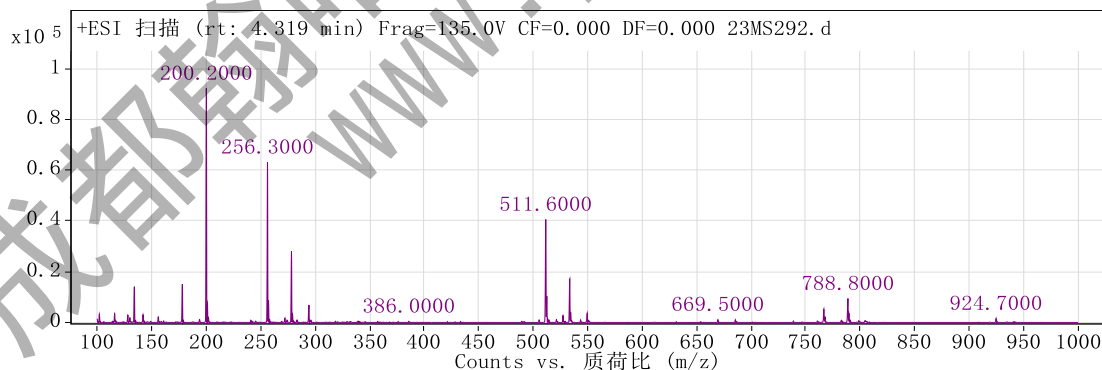
裂解电压 135 碰撞能量 0 电离模式 ESI



峰列表

m/z	z	丰度
134.1		127245.13
178.1		46947.32
200.2	1	713729.88
201.2	1	50840.92
256.3	1	526513.63
257.3	1	62958.11
278.3	1	97675.29
511.6		149448.31
512.5		34080.64
533.5	1	35094.78

裂解电压 135 碰撞能量 0 电离模式 ESI



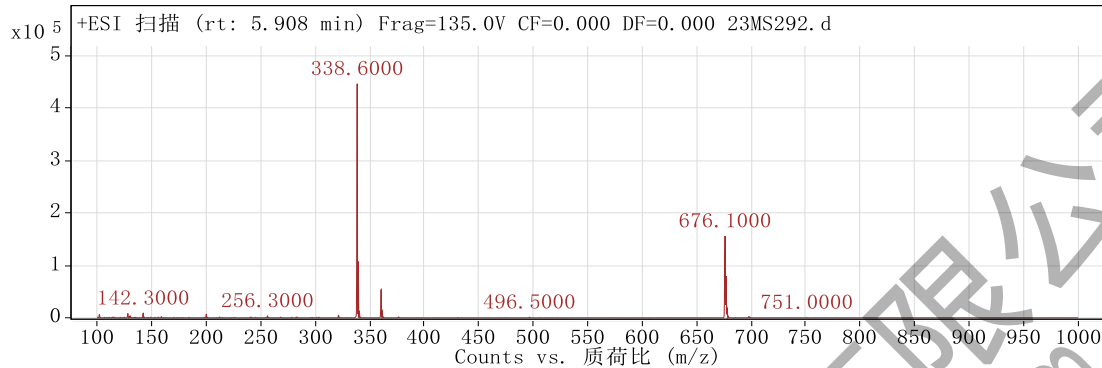
峰列表

m/z	z	丰度
134.2	1	13960.46
178.2		15098.24
200.2	1	92173.05
256.3		63121.86
257.2		8453.52
278.3	1	27967.34
511.6		40576.1

定性分析报告

512.5		10399.56
533.6		17189.04
788.8		9406.16

裂解电压 135 碰撞能量 0 电离模式 ESI



峰列表

m/z	z	丰度
128.2		8072.2
142.3		8694.24
338.6	1	445856.13
339.6	1	107085.39
340.5	2	12559.7
360.6	2	53784.54
361.5	2	13529.56
676.1	1	155788.05
677.1	1	79002.3
678		18535.02

--- 报告结束 ---